

**Manual de Fardamento
do Curso de Habilitação
a Oficiais da Polícia Militar
e do Corpo de Bombeiros
Militar do Ceará
(CHO PM/BM)**

ANEXO I

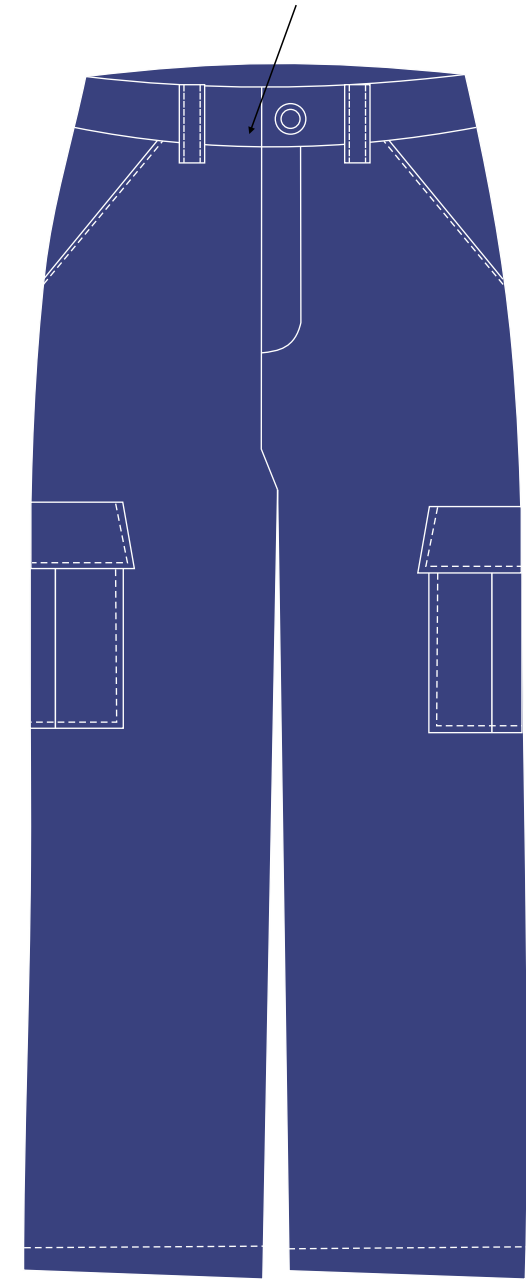
CURSO DE HABILITAÇÃO DE OFICIAIS DA PMCE (SALA DE AULA)

Gola careca preta

Bordado na cor branca
para PMs e tipo/grupo
sanguíneo na cor
vermelha



Calça trânsito da PM



Cobertura da PM



ANEXO II

CURSO DE HABILITAÇÃO DE OFICIAIS DA PMCE (EDUCAÇÃO FÍSICA)



Bermuda Elástico de
educação física da PM

ANEXO III

CURSO DE HABILITAÇÃO DE OFICIAIS DO CBMCE (SALA DE AULA)

Gola careca vermelha

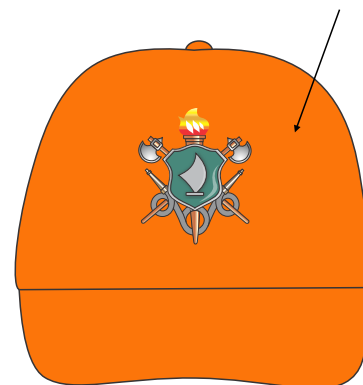
Bordado na cor branca
para bombeiros militares



Calça trânsito da PM

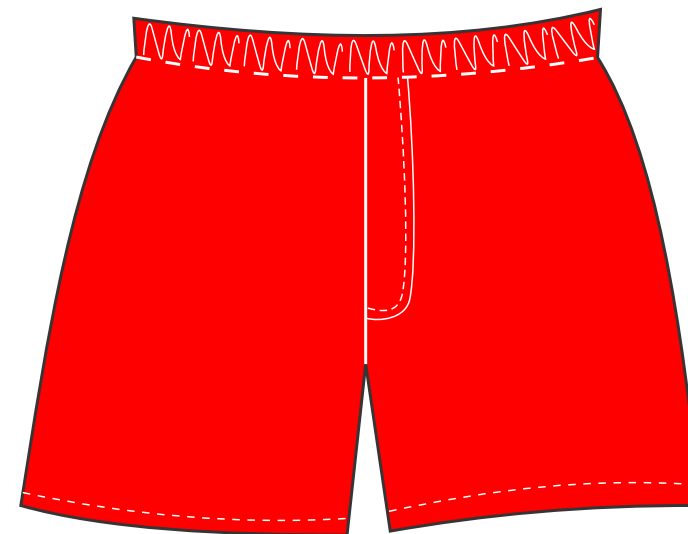


Cobertura da CBM



ANEXO IV

CURSO DE HABILITAÇÃO DE OFICIAIS DO CBMCE (EDUCAÇÃO FÍSICA)



Bermuda elástico de
educação física do CBM